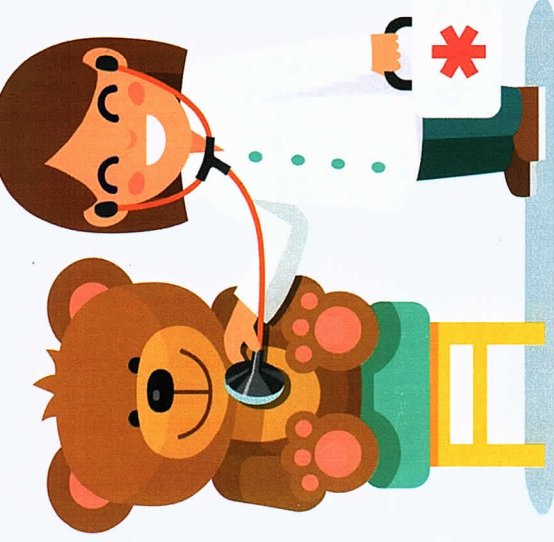


Cenni di Primo Soccorso

In caso di:



Incidente stradale
Incidente domestico
Malore grave...

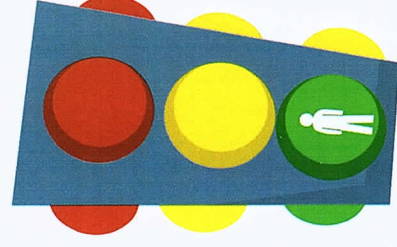
Chiama Aiuto!
Chiama il 112!

**Il 112 o "uno - uno - due" è
il Numero Unico di Emergenza
che permette di contattare
tutti i servizi di emergenza
con una sola telefonata!**

Se trovi una persona che ha bisogno di soccorso sanitario,

dopo aver chiamato il 112 e nell'attesa che arrivino i soccorsi puoi:

- Verificare che non ci siano pericoli, altrimenti non avvicinarti.
- Fare sdraiare la persona e tenerla tranquilla senza lasciarla sola.
- Slacciare gli indumenti che stringono (cinture - colletti - cravatte).
- Arieggiare il locale e lasciare spazio intorno alla persona.
- Se perde sangue, puoi cercare di fermare l'emorragia con una garza o un fazzoletto, solo se sei sicuro di non sporcarti con il sangue.
- Se la persona è vittima di un incidente stradale, non muoverlo!
- Non dare mai da bere, soprattutto alcolici.



**Diffida degli sconosciuti! Se non conosci chi sta male,
chiama il 112 e allontanati!**

EUROMA2
YOUNG EXPERIENCE



**PER UN'EDUCAZIONE
CIVICA DELLE NUOVE
GENERAZIONI**

Con la collaborazione di:



Croce Rossa Italiana



Un particolare ringraziamento a tutti gli agenti
della Polizia Municipale che hanno collaborato al progetto

Con il patrocinio di:



REGIONE
LAZIO